



Komisija za turno kolesarstvo  
pri Planinski zvezi Slovenije

# OKOLI RADOVLJICE

Janja Majhenc

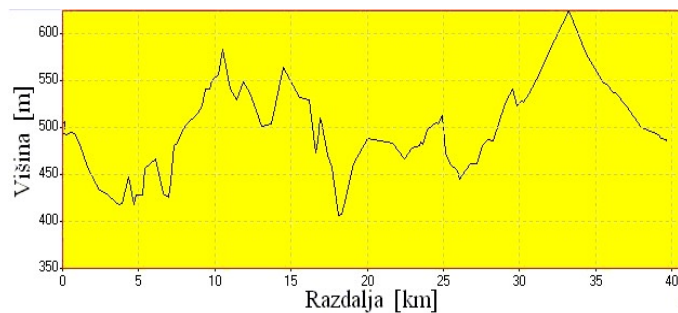
Seminarska naloga  
v okviru tečaja za Turno kolesarske vodnike  
Valvazorjev dom pod Stolom  
3. - 6. julij 2008



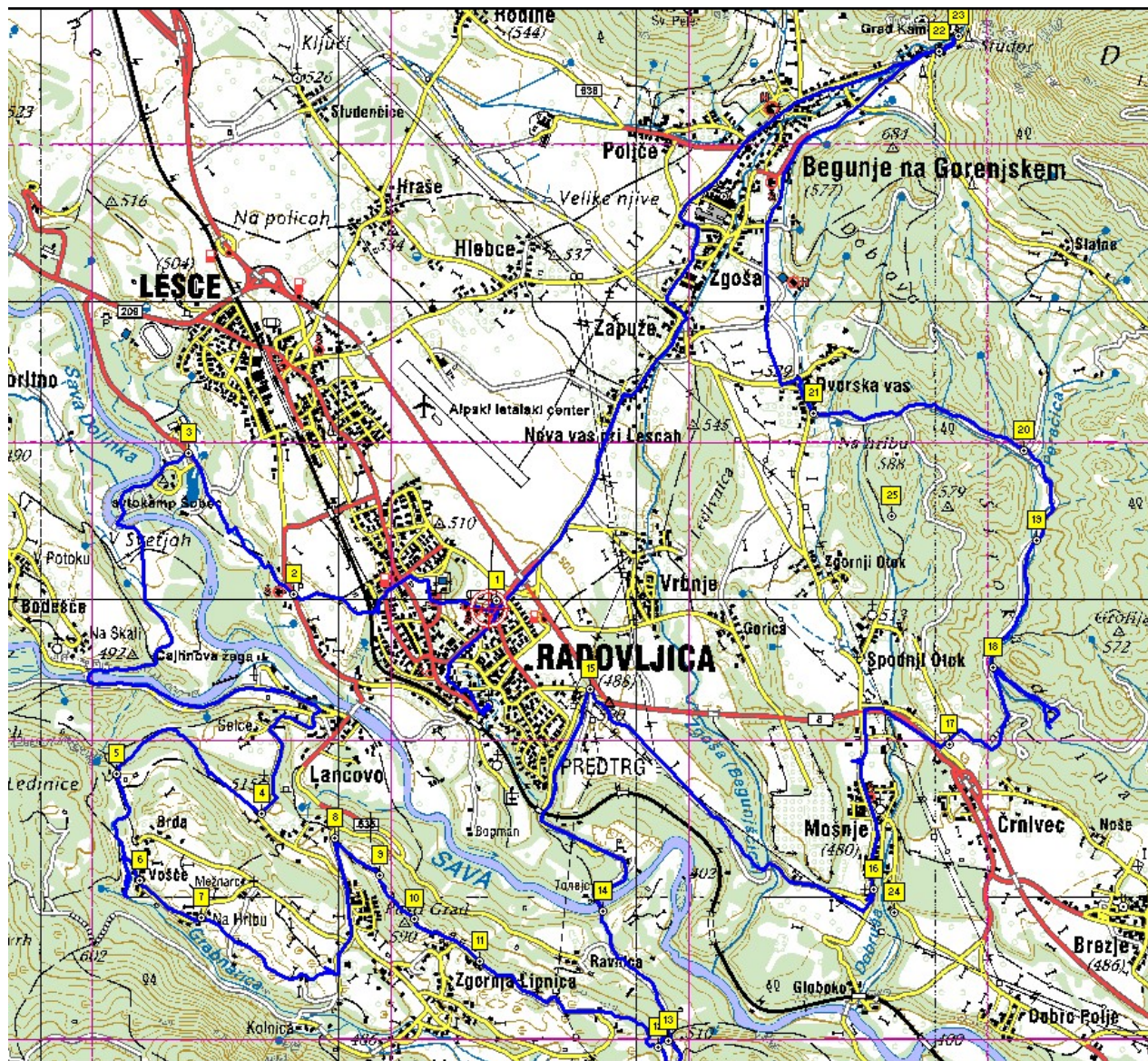
## Okoli Radovljice

Dolžina 40,5 km  
Višinska razlika: 670 m  
Čas: 3 h (brez ogledov)  
Zahtevnost vzpona: do V4  
Zahtevnost spusta: S2-S3  
Izhodišče: Radovljica,  
parkirišče trgovine Spar  
Zahtevnost: razgibana tura,  
zahtevnejši deli kratki

### Višinski profil:



Zanimivosti:  
izvir Grabnarice, Pusti grad, Peračiška slapova, opuščeni kamnolom tufa, grad Kamen, Škratov gradič, Radovljica - staro mesto





## OPIS

1. Začnemo v smeri mesta, takoj desno mimo osnovne šole, po asfaltni singelci navzgor ob, nadaljujemo ob kampu, za otroškim igriščem levo čez semaforizirano križišče. Pred garažami levo in takoj desno na potko. Nadaljujemo levo mimo kapelice in prvega bloka, ostro desno navzdol, skozi podhod pod železnico. Po stopnicah navzgor, desno po prvi potki in na kolovozu desno. Zahodno od hiše po poti navzdol (S3). Prečkamo cesto. (Do sem lahko pridemo tudi po cesti: iz Radovljice proti Lescam in levo v smeri Krope. Na spustu prvi odcep desno.)
2. Preko dvorišča doma Matevža Langusa se spustimo po kolovozu v gozd (S2-S3). Na travniku desno po poti, čez brv pod vikendom po kolovozu do makadama (veriga). Desno in navzdol ob ograji do vhoda v kamp Šobec.
3. Skozi kamp Šobec do mosta čez Savo Dolinko. Prečkamo most in levo na kolovoz. Lesa ima obhod na desni. Sledimo kolovozu ob ogradi, držimo se levo (prečkamo potok, kratek vzpon V3, sledi spust S2 do ceste, zapornica!). Čez Bodeški most in nato levo do Lancova, kjer pri balinišču (Cajhen) zavijemo desno navzgor (V4) po asfaltu. Med pašniki pri kapelici zavijemo levo (kažipot Lancovo št. 26-29) nadaljujemo mimo cerkve sv. Lamberta.
4. Na levem ovinku pri kapelici zavijemo desno na kolovoz. Vseskozi se držimo kolovozov levo. Ko se strmina poveča (V4), postane kolovoz razrit, tako da je mogoče zadnjih 150-200 m potrebno iti peš.
5. Pri lesenem razpelu (pred spomenikom) gremo levo. Pred leseno stajo desno in po slabo vidnem travnem kolovozu do potoka Grabnarice. Sledimo nasprotni smeri kažipota »Vodna pot Grabnarica« v Vošče.
6. V Voščah pri zanimivem znamenju levo (asfalt V1).
7. V naslednjem naselju - Na hribu gremo naravnost na kolovoz (cesta zavije levo) čez travnike. Pri informativni tabli levo. Na naslednjem križišču naravnost do asfaltne ceste in po njej levo. Na glavni cesti levo.
8. Za avtobusnim postajališčem, nasproti ogleđal, ostro desno po kolovozu strmo navzgor (V4) do kmetije pri Boltarju. Peljemo čez dvorišče - labradorec je prijazen.
9. Za kmetijo sledimo spodnjemu kolovozu (tik pod kozolcem). Sledimo najmanj strmemu kolovozu.
10. *Pred spustom je desno odcep (puščica) za Pusti grad. Čeprav je v razvalinah, se spleča peš povzpeta teh par metrov, ker je z njega lep razgled, klopce pa poskrbijo za udobje. Če niste našli podzemnega rova do Radovljice (tabla z legendami) nadaljujete po kolovozu - spust (S3 - pazite, pri hiši so majhni otroci, kolovoz pa razrit). Na asfaltu desno in takoj levo.*
11. Asfalt preide v makadam, ostajamo na grebenu, razen prvega odcepa (gre navzdol proti Ravnici) se vseskozi držimo levo (2x) in bolj zvožene ceste. Pri oznaki za kolesarsko pot zavijemo levo na sprva travnat, potem pa prsten kolovoz. V gozdu se kolovoz povsem približa robu - levo pod nami so Galerije - konglomeratni spodmoli.
12. Na koncu mrežaste ograje sta dve možnosti spusta:
  - 12a. položnejša gre naravnost čez travnik po slabem travnatem kolovozu, pri seniku levo na dober kolovoz (S2). Na koncu spusta levo in rahlo navzgor do križišča z znamenjem in kažipoti (stik petih poti)
  - 12b. na strmo pa zavijemo levo navzdol (S3-4). Podlaga je zelo mehka.
13. Na desnem ovinku strme variante je označen odcep levo do Galerij. S položnejše variante, s križišča levo navzgor do drugega desnega odcepa). *Skrijemo kolo in se sprehodimo po poti ob in med konglomeratnimi stenami in previsi. Čelada lahko ostane kar na glavi. Z omenjenega križišča nadaljujemo v smeri Fuksova brv- Radovljica. Na edinem neoznačenem razcepu desno (S2, tik pred brvjo S3-4 - nasuta podlaga). Korito z vodo.*
14. Čez brv in mimo parkirišča in Centra za zbiranje odpadkov po asfaltni cesti.
15. Na križišču pri transformatorski postaji desno, sledimo oznakam kolesarska pot oziroma Gozdna učna pot. Ostajamo na kolovozu, spust do mostu preko Zgoše, kjer kolovoz dobi asfaltno prevleko. Ob novi avtocesti, skozi podvoz do Mošenj. *Če želimo pogledati ostanke vojaške postojanke iz rimskih časov, zavijemo pred krajevno oznako ostro levo nazaj do kapelice. Najdišče je le 10 m naprej.*
16. Skozi Mošnjo (*pipa z vodo na nogometnem igrišču*) do magistralne ceste, ki jo prečkamo in nato desno po pločniku, ki preide v cesto. Na vrhu klanca levo na makadam, nato desno mimo lovske preže vseskozi po najlepšem makadamu (S2).
17. Slapovi na Peračici: Nasproti znamenja desno čez zapornico navzgor približno 700 m. Peš spust po »nadelani« razriti poti do slapov. Nazaj do ceste.
18. Nadaljujemo po Prečkamo Peračico, za tiste, ki se bojijo zmočit gume je desno skrita brv. Držimo se levo. *Ko se kolovoz začne spuščati je na desni opuščen kamnolom peračiškega tufa( ta zelenga kamna). Iz njega so včasih izdelovali predvsem okenske okvire in vhodne portale.*
19. Levo ob potoku, po klanecu navzgor pa ves čas naravnost, mimo športnih igrišč.
20. V Dvorski vasi desno na asfalt (*takoj prva hiša na desni ima lep portal iz zelenega kamna*) in skozi vas, na prvem makadamskem odcepu desno, potem pa vseskozi naravnost. Pri znaku nimaš prednosti zavijemo desno in ponovno naravnost do glavne ceste, kjer ponovno desno.
21. Levo pri kažipotu za Drago in grad Kamen, pred znakom v obliki grba levo do gradu. *Z zgornjega dela gradu se lahko sprehodimo do zizalke in Škratovega ali Hudičevega gradiča v pečinah v smeri proti Krpinu.*
22. Vračamo se kar po glavni cesti proti Radovljici. Če imamo čas in voljo se zapeljemo še po starem delu Radovljice.