



V gorah že zimske razmere

Toplotni preobrat, ko je v dolinah megla, vrhovi pa so v soncu, bo v hribe v prihodnjih tednih privabil veliko pohodnikov, a na **planinski zvezi** opozarjajo, da so razmere za hojo že zahtevnejše, prav tako tudi hribi niso varni pred koronavirusom.

JASNA PALADIN

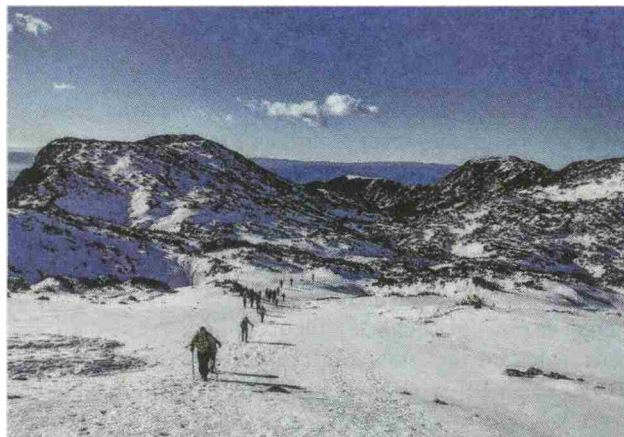
Kranj – V sredogorju snega seveda še ni, je pa na vseh poteh veliko odpadlega listja, ki pokriva mokre korenine, luknje, voda pa ponoči zaradi nizkih temperatur zmrzne. »Pri hoji moramo biti zato še posebej previdni; poleg kakovostnih čevljev svetujem tudi uporabo planinskih palic za boljše ravnotežje,« svetuje strokovni sodelavec **PZS** in gorski reševalec Matjaž Šerkezi.

Že višje, nekje med 1300 in 1500 metri, pa se bomo na obojih straneh gora srečali s snegom. »Ta je čez dan odtajan, razmoči podlago in povzroča manjše usade, ki gredo tudi čez **planinske poti** in povzročajo nemalo težav pri hoji, saj korak zaradi nestabilne podlage ni več zanesljiv. Če sneg čez noč zmrzne, predstavlja za obiskovalce gora nevarnost za zdrs. Še posebej nevaren je na mestu, kjer se sneg sreča s podlago, se pravi na njegovih koncih, saj tam nastane tanka, prozorna plast ledu in v primeru, da nanjo stopimo, čevlju ne nudi dovolj trenja in pride do zdrsa in padca. Povesod, kjer pot poteka po snegu z naklono, svetujemo uporabo cepina in derez in seveda obvezno znanje uporabe. Na po-

ložnih poteh in kolovozih v nižje ležečih predelih in planinah, kjer so tla že pomrznjena, pa bodo prav prišle derezice,« še opozarja Šerkezi in dodaja, da se moramo pred odhodom v visokogorje pozanimati o stanju nevarnosti proženja snežnih plazov (na spletni strani Arso), da ne smemo pozabiti na topla oblačila in visoke pohodne čevlje (ne obujemo lahkih superg), da moramo še posebej skrbno izbrati **planinsko pot**, saj pozimi niso takšne kot poleti, da je priporočljivo hoditi s pohodnimi palicami, da se moramo dodatno zaščititi pred vetrom in da moramo pred odhodom preveriti, ali je **pla-**

ninska koč na našem cilju še odprta. Večina **planinskih koč** je do konca oktobra namreč že zaprla svoja vrata, tiste, ki pa so še odprte, pa zaradi trenutne epidemiološke situacije delujejo v omejenem obsegu z možnostjo osebne prevzema hrane in pijače. Pri tem je treba dosledno upoštevati varnostne napotke (maske, medosebna razdalja ...). Prenosovanje razen redkih izjem ni možno, prav tako praviloma niso na voljo sanitarije.

Na **Planinski zvezi Slovenije** še opozarjajo, da so se zaradi prepovedi prehajanja občin zmanjšale tudi možnosti za planinske in plezalske aktivnosti, tiste, ki pa v gore še vedno lahko zahajajo, pozivajo, naj izberejo manj obljudene in lažje poti, da ne bo prihajalo do pretirane zgoščenosti obiskovalcev na posameznih območjih.



V sredogorju snega ni, v visokogorju pa moramo že biti pripravljeni na zimske razmere. / Foto: Matjaž Šerkezi