

MIHELČIČEV DOM NA GOVEJKU (727 m)



Slika 1: Mihelčičev dom na Govejku, vir siol.net

Mihelčičev dom na Govejku stoji na planoti Gonte, nad dolino Ločnice, v severnem delu Polhograjskega hribovja. Govejek je razloženo naselje samotnih kmetij med Toščem in Osovnikom. Od doma je lep razgled proti severu na Kamniške Alpe ter na Sorško polje, na vzhodu je Menina planina, Posavsko hribovje, Rašica in Šmarna gora ter Ljubljanska kotlina, v bližini pa hribovje nad dolino Ločnice z razglednim Jakobom.

Zahtevnost: lahka označena pot

Planinska literatura: Polhograjsko hribovje – 1:25 000; Ljubljana in okolica – 1:50 000; Vodnik Polhograjsko hribovje; Gorski škrat te vabi v hribe; Dnevnik Slovenske turnokolesarske poti

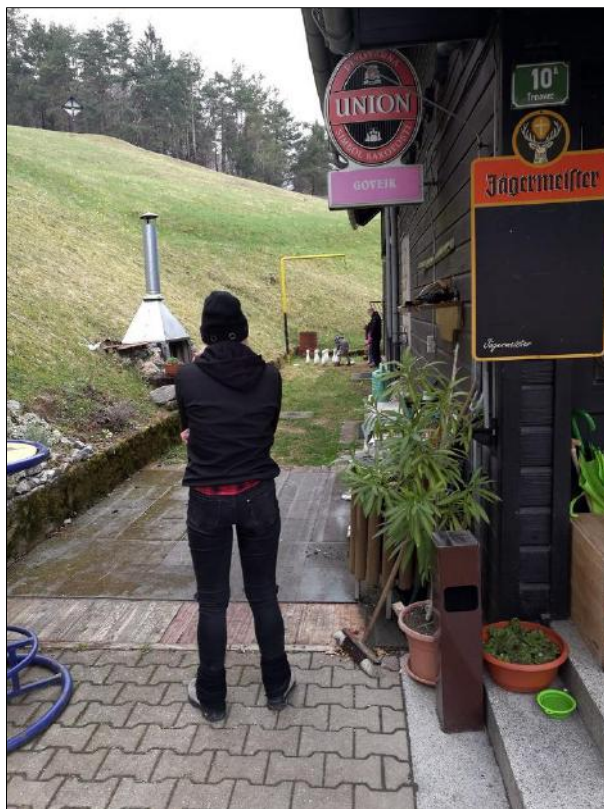
Opozorila: /



Slika 2: Mihelčičev dom na Govejku, foto Dušan Pleško

Izhodišče: gostilna Legastja (450 m)

- Iz Medvod zapeljemo v vas Sora, od koder nadaljujemo proti vasi Topol (Katarina). Po nekaj km vožnje iz vasi Sora pridemo do gostilne Legastja, ki je naše izhodišče. Parkiramo nekje v bližini gostilne (parkirišče pred gostilno je dovoljeno le gostom).



Slika 3: Mihelčičev dom na Govejku, foto Dušan Pleško

Časovnica za eno od možnih poti:

- Legastja – Dom na Govejku – 1 h
- Dom na Govejku – Legastja – 1 h
- Skupaj približno dve uri hoje.



Slika 4: Mihelčičev dom na Govejku, foto Dušan Pleško

Mihelčičev dom na Govejku: s kočjo upravlja podjetje Biomedica d.o.o, lastnik kočje pa je planinsko društvo Obrtnik Ljubljana.

Na kočji imajo otroški meni (dunajski zrezek in pomfri ali pa svedrčki z bolonjsko omako). Na voljo so palačinke, v stalni ponudbi pa še jabolčni in skutni zavitek. Glede na sezono imajo tudi sladoled.

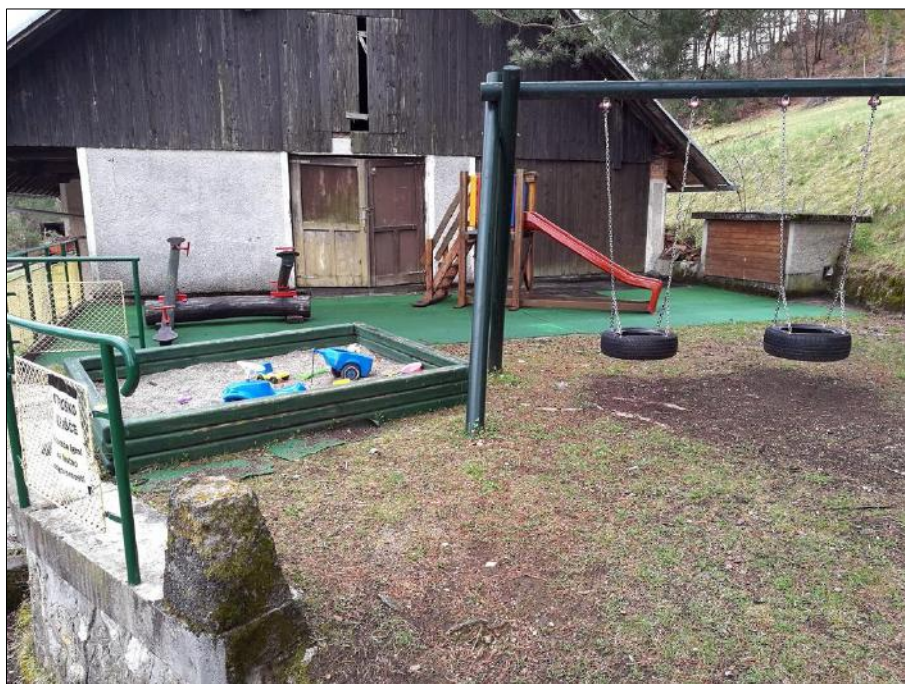
Organizirajo kar nekaj dogodkov. V pustnem času vsaka pustna šema dobi krof, najlepša pa nagrado. V času skokov v Planici vsak navijač dobi dobitno srečko. Pripravijo tudi velikonočni lov na pirhe, najditelje pa čakajo nagrade. Za prvi maj organizirajo zabavo s srečelovom, prvo nedeljo v septembru pa vselico, prav tako s srečelovom. Kdor za noč čarovnic prinese izrezljano bučo, dobi darilo. Vse otroke, ki v začetku decembra času obišejo koč, obdari Miklavž, darilo pa dobijo tudi za božič in novo leto.

Vsako prvo soboto v mesecu igra na koči živa glasba, organizirajo nočni pohod na Govejek, v mesecu maju pa dogodek 12 ur Govejka – vzponi do koč, najboljši dobijo nagrade.

Otrokom je prek koč na voljo igrišče, soba za pikado in veliko dodatnega prostora za igro. Pozimi je ob ugodnih razmerah možno sankanje, na terasi pa vedno pripravijo kup snega, da otroci lahko gradijo igluje in kopljejo rove. Za primer slabega vremena imajo v koči različne družabne igre.

Dodatna popestritev so kokoši in petelin, dobili bodo še kunce in pritlikave koze. Urejajo tudi prostor za piknike.

Lokacija: Trnovec 10 1215 Medvode Zemlj. širina: 46,115659 Zemlj. dolžina: 14,346095	Kontakt: Telefon: +386 1 361 14 29 GSM: +386 70 852 613 E-pošta: biomedica.doo@gmail.com
Število ležišč v sobah:	16 (4 sobe)
Število ležišč na skupnih ležiščih:	/
WC:	da
Umivalnica:	da
Topla voda:	ne



Slika 5: Mihelčičev dom na Govejku, foto Dušan Pleško

Dodatno (za otroke):

- **Povezava z akcijama Cici in Mladi planinec:** Za doseg bronastega znaka (priporočljivo za mlajše osnovnošolce) pri akciji **Mladi planinec** (<https://mk.pzs.si/vsebina.php?pid=113>) je priporočen izlet v hribovito območje (npr. Polhograjsko hribovje, kamor spada Mihelčičev dom na Govejku). Izleti naj bodo po lahkih planinskih poteh, vsaj eden nad višino 1000 m, do štiri ure celotne hoje. Izlet lahko še podaljšamo in se od doma povzpemo na **Tošč (1021 m)**,

Grmado (899 m) ali Osolnik (857 m). Za Cici planince je priporočena višinska razlika vsaj 150 m v vzponu ter ena do dve uri celotne hoje.

- **Zanimivosti v okolici:** Cerkev sv. Mohorja obdana s stoletnimi drevesi. Po legendi naj bi Osolnik pred stoletji obiskal sv. Mohor, njegove stopinje pa lahko še danes vidimo na strmih severnih pobočjih.
- **Hoje** je približno za dve uri. Po priporočilih iz knjige *Z otroki v gore* (Sidarta, 1998), avtorjev, Urške in Andreja Stritarja, je to primerno za otroke od 4. leta naprej (vmes počitki).
- **Planinsko znanje in spoznavanje narave:** oprema za izlet v gore, navajanje na hojo po lahkih označenih poteh, prepoznavanje planinskih oznak (kažipot, table, markacije), pozdravljanje v gorah, opazovanje razgleda, ravnanje z odpadki, spoznavanje rastlin in živali ob poti, spoznavanje vremenskih pojavov in pokrajine (več v učbeniku **Planinska šola**).



Slika 6: Mihelčičev dom na Govejku, foto Dušan Pleško