



PLANINSKA ZVEZA SLOVENIJE | ALPINE ASSOCIATION OF SLOVENIA

Dvorakova ulica 9 T +386 (0)1 43 45 689  
SI-1000 Ljubljana F +386 (0)1 34 45 691  
Slovenija E mladinska.komisija@pzs.si  
p. p. 214 W <http://mk.pzs.si>



Mladinska komisija

ID DDV SI62316133  
TRR 05100-8010489572

## Analiza poročil planinskih orientacijskih tekmovanj (POT) iz področnih lig

SEZONA 2016/2017

Pred vami je že tretja analiza tekem POT, narejena iz podatkov, ki smo jih v Strokovnem odboru za orientacijo pridobili iz izpolnjenih *Poročil o izvedenem orientacijskem tekmovanju*. Ta poročila nam društva sedaj pošiljajo že tretjo sezono.

V ligaški sezoni 2016/17 je bilo izvedenih **17 tekem v 6 ligah**, kar so 3 tekme manj kot lani. Poleg že nekaj let neaktivne Koroške lige, tokrat tekmovanj prvič ni organizirala **Zasavska liga**, ki se je pridružila tekmovanjema PD Domžale in PD Ljubno ob Savinji. Primorska liga je aktivna že drugo sezono zapored. Vsaka liga je naredila 3 tekme, razen Rogaške, ki je izvedla 2.

Poročila smo dobili za **13 od 17 tekem**, kar je približno 75% - enak delež kot lani. Planinska društva, ki nam jih **niso** poslala, so rdeče označena v spodnji tabeli. V prihodnje si želimo še boljšega sodelovanja društev, da bodo analize lahko karseda smiselne in informativne. **Naj opomnim, da je vsebinsko poročilo obvezno, četudi financiranja ne koristite.**

Področna liga	Planinsko društvo	Datum	Kraj	Vodja tekmovanja
Podravska liga	Vuzenica	8. 10. 2016	Vuzenica	Anže Boh
	Ruše	22. 10. 2016	Pečke	Jurij Apšner
	Poljčane	8. 4. 2017	Laporje	Gvido Španring
Gorenjsko-dolenjska liga	Ljubljana-Matica	13. 11. 2016	Polhov Gradec	Jure Pečak
	Borovnica	25. 3. 2017	Brezovica pri Borovnici	Primož Pečlin
	Domžale	1. 4. 2017	Trzin	Jernej Južna in Luka Skočir
Rogaška liga	»Sloga« Rogatec	15. 10. 2016	Rogatec	Dušan Poslek
	Slivnica pri Celju	25. 3. 2017	Planina pri Sevnici	Metod Gradič
Primorska liga	Vipava	22. 10. 2016	Nanos	Pavel Makovec
	Snežnik Ilirska Bistrica	5. 3. 2017	Milanja	Andrej Barovič
	Koper	18. 3. 2017	Podgorje	Jasmina Pištan
Savinjska liga	Dobrovlje Braslovče	15. 10. 2016	Šmatevž	Amadej Kumer
	Vransko	18. 3. 2017	Vransko	Jure Marko
	Polzela	8. 4. 2017	Šenek	Zoran Štok
Liga Smrekovec	Gornji Grad	22.10. 2016	Nova Štifta	Primož Krznar
	Nazarje	18. 3. 2017	Nazarje	Marcel Rajgl
	Ljubno ob Savinji	22. 4. 2017	Ljubno ob Savinji	Alja Toš

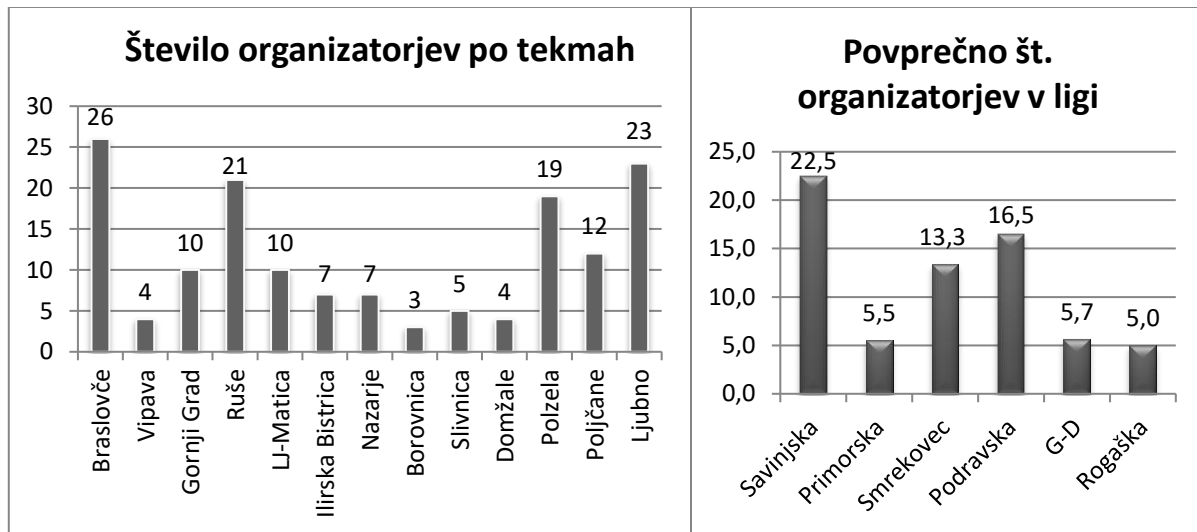
Strokovni odbor za orientacijo MK PZS



Imena nekaterih društev so zaradi lažjega prikaza na grafih skrajšana (Rogatec, Braslovče ...)

## Organizatorji

Najprej si oglejmo organizacijski vidik tekmovanj. Koliko ljudi potrebujemo za organizacijo POT? Povprečen odgovor je letos **12**, so pa razlike med tekmami in med ligami lahko precej velike.



## Startnina

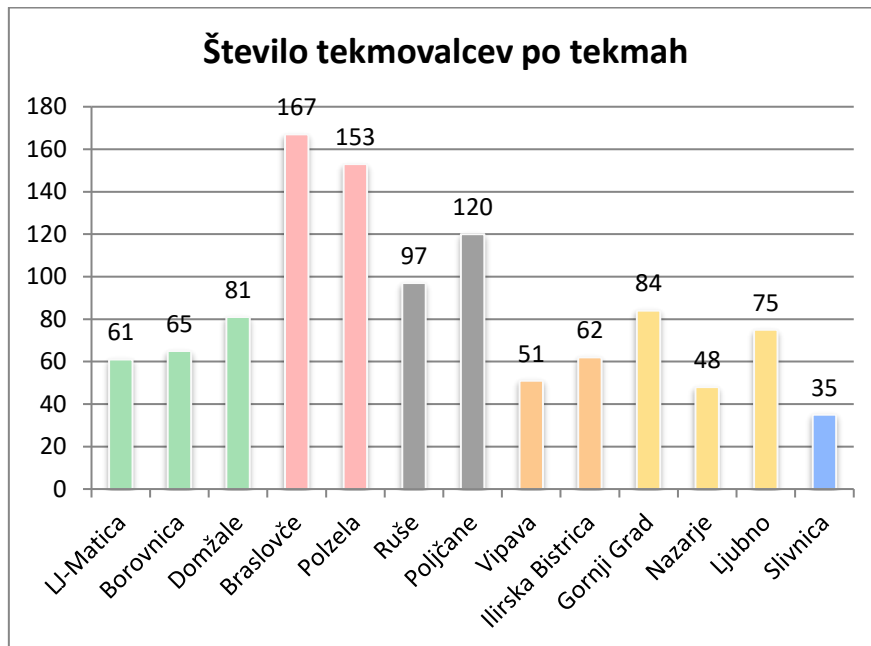
Rogaška, Savinjska, Primorska liga in liga Smrekovec imajo brezplačne tekme, na tekmah Gorenjsko-dolenjske lige je bila startnina povprečno 2,5 € / osebo, v Podravski ligi pa 11 € / ekipo.

## Število tekmovalcev

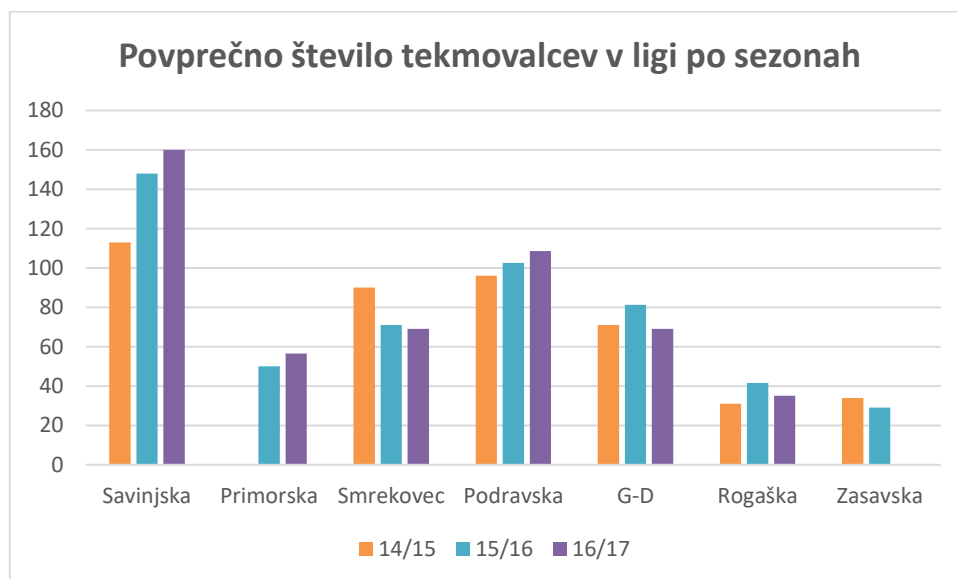
Liga	PD	Število tekmovalcev po kategorijah										Skupaj
		A	B	C	Č	D	E	F	G	H	I	
Gorenjsko-dolenjska	LJ-Matica	12	16	3	4	2	10	14	0	0	0	61
	Borovnica	11	18	5	4	2	10	15	0	0	0	65
	Domžale	17	28	6	4	2	9	13	0	0	2	81
Savinjska	Braslovče	62	52	8	3	5	17	16	4	0	0	167
	Polzela	58	44	8	3	4	15	17	0	4	0	153
Podravska	Ruše	16	18	11	2	12	25	13	0	0	0	97
	Poljčane	23	18	11	4	7	33	20	4	0	0	120
Primorska	Vipava	0	14	9	6	10	4	8	0	0	0	51
	Ilirska Bistrica	8	10	14	8	8	5	9	0	0	0	62
Liga Smrekovec	Gornji Grad	38	28	0	0	8	4	6	0	0	0	84
	Nazarje	18	18	0	0	7	3	0	2	0	0	48
	Ljubno ob Savinji	27	25	0	0	10	5	3	2	3	0	75
Rogaška	Slivnica	4	4	0	0	2	0	4	17	0	4	35



Ogledamo si **število tekmovalcev**, ki je najpomembnejši parameter uspešnosti POT. V zgornji tabeli najdemo število tekmovalcev po kategorijah, na spodnjem grafu pa skupno število tekmovalcev na posameznih tekmah.

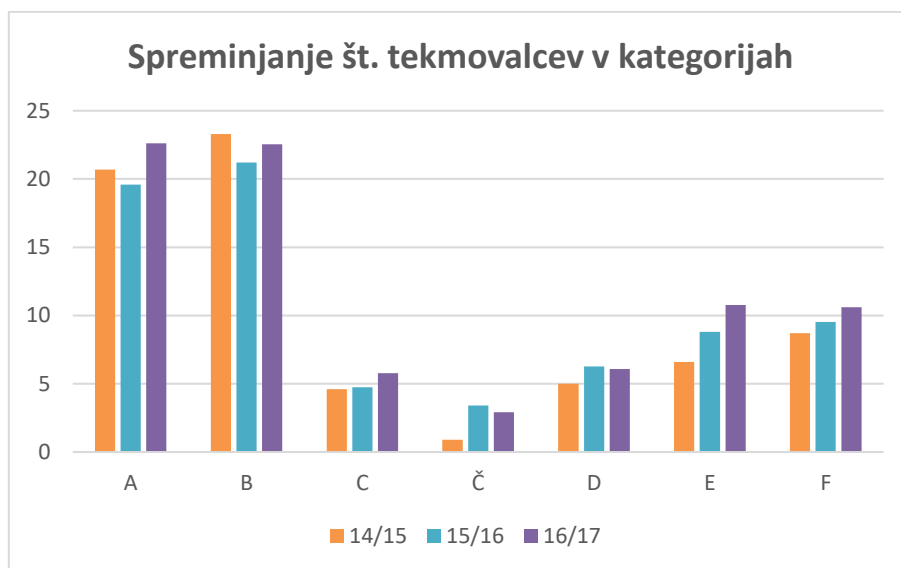
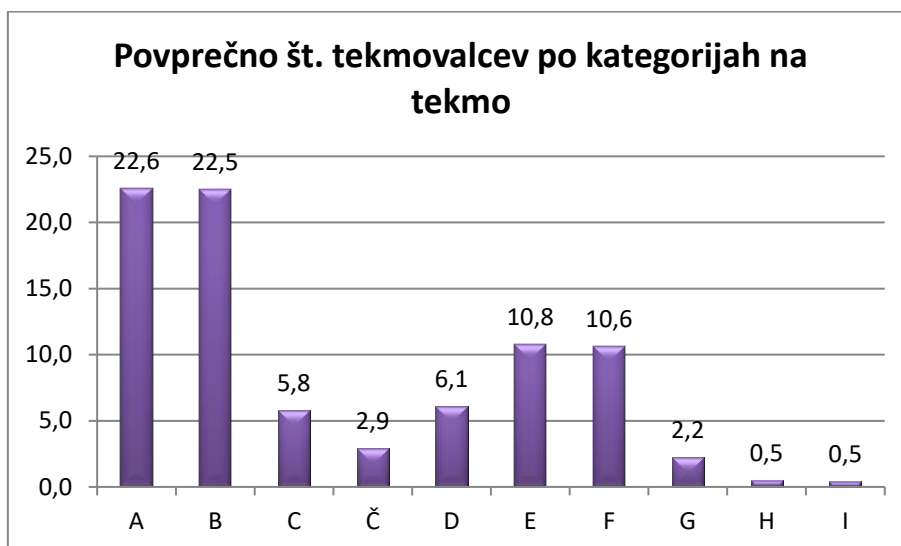


**Savinjska liga** ostaja naša daleč najmočnejša liga, sledi ji Podravska liga s prav tako odlično udeležbo na POT. Gorenjsko-Dolenjska liga in Liga Smrekovec imata primerljivo število tekmovalcev na tekmah, nekoliko manj jih ima Primorska liga, medtem ko gre Rogaški ligi najslabše od še aktivnih lig. Na naslednjem grafu si oglejmo, kako se v zadnjih sezonah spreminja povprečno število tekmovalcev v ligi.

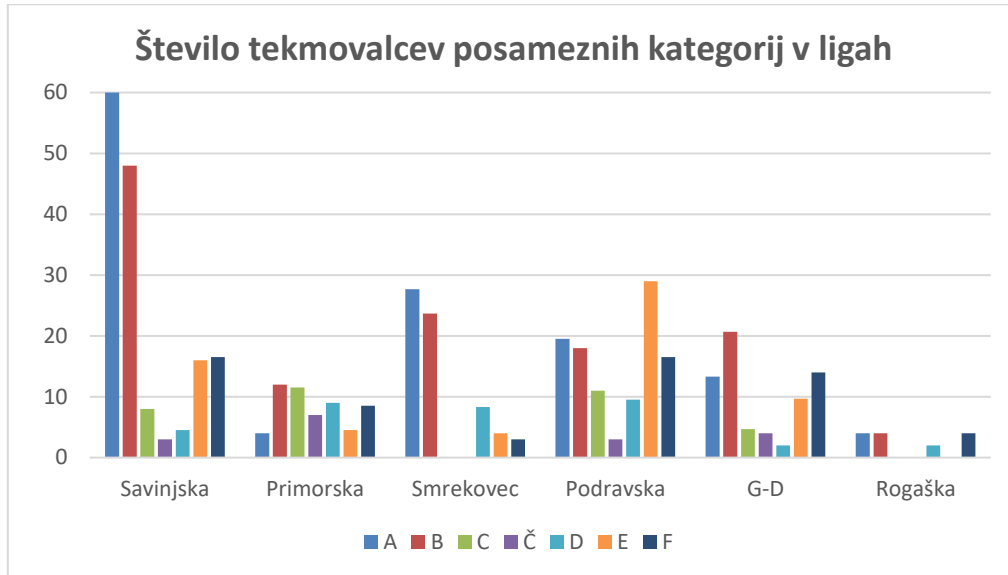




V zadnjem letu je število tekmovalcev najbolj povečala **Savinjska** liga, najbolj pa se je zmanjšalo pri **Gorenjsko-Dolenjski** ligi. Pri ostalih razlike niso velike, vendar pa opazimo trend navzgor tudi pri Podravski in Primorski ligi.



Oglejmo si še zastopanost kategorij na tekmah in jo primerjajmo s prejšnjima dvema sezonama. Opazimo lahko, da priljubljenost kategorij **E** in **F** v zadnjih letih vztrajno raste, prav tako je spodbudno, da je bilo v tem letu še nekaj več udeležencev v kategorijah **A** in **B**. Želeli bi si povečati število tekmovalcev v kategorijah **C**, **Č** in **D**.



Do sedaj smo precej posploševali, zdaj pa si oglejmo še, kako so posamezne kategorije zastopane v ligah. Kot smo opazili že v prejšnjih dveh analizah, v **ligi Smrekovec** odlično delajo z osnovnošolci (v zadnjem letu so precej povečali udeležbo v A), v srednješolskih in študentskih kategorijah pa nimajo udeležencev, kar pomeni, da jih še čaka nekaj dela prehodu iz B v C. Pri tem je najboljša **Podravska liga**, ki ohrani precejšen delež tekmovalcev v C, poleg tega pa imajo tudi daleč najmočnejšo kategorijo E, v kateri se je v primerjavi z lansko sezono udeležba še povečala – za povprečno 7 tekmovalcev! Pri **Savinjski ligi** bi glede na ogromno udeležbo v kategorijah B in A (ki se je v zadnjem letu povečala za kar 18 tekmovalcev!) pričakovali tudi več tekmovalcev v C in še posebej Č. Najbolj je v priljubljenosti teh dveh kategorij napredovala **Primorska liga**, ki je imela lani v C in Č skupaj 4 tekmovalce, letos pa povprečno kar 19, poleg tega so pohvalno povečali udeležbo v B. V **Gorenjsko-dolenjski ligi** pada število tekmovalcev v kategorijah A in Č, čeprav so bili lani v Č najmočnejši. **Družinska kategorija F** je najbolj priljubljena v Savinjski, Podravske in Gorenjsko-dolenjski ligi, v primerjavi z lani pa je precej manj obiskana v Primorski ligi, ki je imela takrat celo najvišjo udeležbo. V **Rogaški ligi** je udeležba minimalna v vseh kategorijah.

## Proge

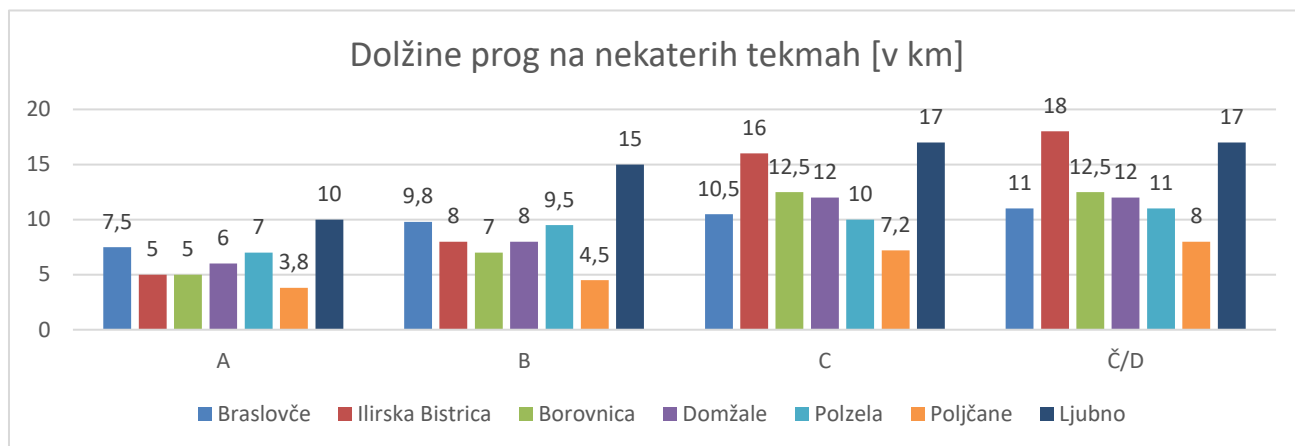
Podatek o dolžini prog smo letos pridobili od **sedmih** društev. Med temi društvi so tri, ki proge za C niso ločila od proge Č/D, kar se lani ni zgodilo na nobeni od osmih tekem, za katere smo imeli podatke. Povprečne dolžine prog so bile:

A: **6,3 km**

B: **8,8 km**

C: **12,2 km**

Č/D: **12,8 km**



Progo za kategorijo **E** so lani vsa društva **združila** s progo **C**, letos pa jo je eno društvo združilo s progo za **B**, kar se je dogajalo tudi dve leti nazaj. Spodbujamo združevanje **E** in **C** na POT-ih, saj menimo, da so **B** proge tehnično prelahke za veterane. Eno društvo je naredilo tudi posebno progo za **E**, vendar pa pri tem ni imelo ločene **C**.

Progo za kategorijo **F** so 4 društva združila s progo za **A**, 3 društva pa s progo za **B**. Glede na to, da je družinska kategorija namenjena predvsem najmlajšim (tudi predšolskim!) tekmovalcem v družbi staršev, se nam zdijo dolžine in zahtevnosti **A** prog za to kategorijo ustrezne. Tako karto lahko razbirajo otroci in ne starši.

## Naloge in vrisovanje

**Teoretične** teste so tekmovalci reševali na vseh tekmah. Naloge iz **vrisovanja** so tekmovalci višjih kategorij reševali na vseh tekmah, razen na tekmah PD Vipava, PD Gornji Grad in PD Nazarje. Organizatorje spodbujamo, da vrisovanje pripravijo na vsaki tekmi, saj je to pomembna naloga na SPOT-u.

Na **živih KT** so bile v tej sezoni najbolj priljubljene naloge iz **vozlav** (9/10), sledijo **gorska narava** (6/10) in **prva pomoč** (5/10). Naloge iz **poznavanja koč** so priljubljene le v ligi Smrekovec, precej malo pa je bilo letos preverjanja praktičnega znanja **orientacije** (3/10) – npr. merjenje azimuta ali prepoznavanje pravega profila terena. Veseli nas, da je bilo nekoliko več nalog iz **poznavanja gorstev** kot prejšnja leta (3/10) – poleg Rogaške lige sta se tega lotili še Gorenjsko-dolenjska in Primorska.

Pomembno je, da tekme lige zajamejo ves nabor nalog, ki se običajno pojavljajo na SPOT-u.

## Koriščenje sofinanciranja

Za **sofinanciranje MK** v višini 40€ je uspešno zaprosilo **7** društev (54 % tistih, ki so poslali vsebinska poročila in 41 % vseh). Ta odstotek je žal najnižji v zadnjih treh letih. Razlog za nekoriščenje sofinanciranja je bil v treh primerih to, da so pozabili izpolniti seznam aktivnih udeležencev ali pa niso vedeli da ga morajo. V enem primeru je bilo kot razlog navedeno 'preveč birokracije'. **Liga Smrekovec**



PLANINSKA ZVEZA SLOVENIJE | ALPINE ASSOCIATION OF SLOVENIA

Dvorakova ulica 9 SI-1000 Ljubljana Slovenija p. p. 214  
T +386 (0)1 43 45 689  
F +386 (0)1 34 45 691  
E mladinska.komisija@pzs.si  
W <http://mk.pzs.si>



Mladinska komisija

ID DDV SI62316133  
TRR 05100-8010489572

je bila edina, ki je zaprosila za sofinanciranje dveh tekem, vse ostale lige pa le po eno tekmo. Vsekakor si želimo, da bi se ta delež izboljšal.

### Priporočila, možne izboljšave in rešitve za težave

- Glede na argumente in opažanja, povzeta zgoraj v kategoriji *Proge*, organizatorjem POT priporočamo postavitev prog **štirih** težavnosti: **A/F, B, C/E** in **Č/D**.
- V treh tekmah lige naj naloge na živih KT zajamejo ves nabor običajnih nalog na SPOT, za višje kategorije pa vsakič pripravite vrisovanje. Ne pozabite na praktično znanje orientacije.
- Naslednje leto **septembra** vabimo srednješolce, študente in ostale na **Tečaj orientacije** (izobraževanje MK). Spodbujamo društva, da prijavijo svoje zainteresirane člane na omenjeno izobraževanje in jih na ta način motivirajo, poleg tega pa bodo pridobili znanje, s katerim bodo v društvu sčasoma lahko prevzeli vloge organizatorjev tekmovanj in mentorjev otrok.
- Tekmovalcem v kategorijah C, Č, D in E je lahko dodatna motivacija za tekmovanja uvrstitev na **Mednarodno planinsko orientacijsko tekmovanje 2018**, ki bo potekalo v **Makedoniji**.
- Vsi napotki in pripomočki **za organizatorje** tekmovanj, tako glede promocije POT, kot glede poročil in sofinanciranja, so zbrani na <http://mk.pzs.si/vsebina.php?pid=188>.
- Vsa društva spodbujamo k koriščenju **sofinanciranja** MK v obliki **prispevka v višini 40 €**.
- **Arhiv Analiz POT** in ostale stvari, povezane s Strokovnim odborom za orientacijo, najdete na <http://mk.pzs.si/vsebina.php?pid=189>. Poleg tega v Odbor tudi **vabimo nove člane**. Pišite nam!

### Zahvala

Najlepše se zahvaljujemo vsem vodjem tekmovanj, ki ste si vzeli čas za izpolnitev poročila in nam s tem posredovali informacije, ki so omogočile nastanek te analize. Tudi v prihodnje bodo analize redne in javno dostopne in bodo poleg neposredne primerjave med tekmami omogočile tudi analizo trendov, tako da bomo videli, kje je planinska orientacija v zatonu in kje se vzpenja.

Analizo pripravila Tina Arh,  
vodja Strokovnega odbora za orientacijo  
Mladinske komisije Planinske zveze Slovenije