



**V skladu z 28. in 43. členom Statuta Planinske zveze Slovenije in
v skladu s sklepi 14. seje Upravnega odbora PZS**

sklicujem

SKUPŠČINO PLANINSKE ZVEZE SLOVENIJE,

ki bo v petek, 21. maja 2021, ob 16.30 uri,

v Velenju.

Predlog dnevnega reda Skupščine PZS:

1. Izvolitev delovnega predsedstva, verifikacijske komisije, zapisnikarja in dveh overiteljev zapisnika Skupščine PZS
2. Vsebinsko in finančno poročilo organov PZS za leto 2020
3. Poročilo Nadzornega odbora PZS za leto 2020
4. Razprava in potrditev poročil PZS za leto 2020
5. Okvirni vsebinski in finančni program dela PZS za leto 2022
6. Volitve podpredsednika PZS in Volilne komisije PZS
7. Informacija o projektu Nacionalnega plezalnega centra
8. Razno

Skladno s 7. členom Poslovnika o delu Skupščine Planinske zveze Slovenije ni prispel noben dodaten predlog za obravnavo na skupščini.

Zaradi lažje organizacije vas prosimo za prijave na info@pzs.si do srede, 19. 5. 2021.

Zaradi omejitev zbiranja in posebnih varnostnih ukrepov, ki jih moramo spoštovati pri izvedbi, je udeležba omejena na enega predstavnika društva. Poleg tega predlagamo društvom, da se dogovorite za skupno zastopanje več društev s strani enega prisotnega, kar lahko storite s pooblastilom (obrazec je priložen).

Predsednik Planinske zveze Slovenije
Jože Rován

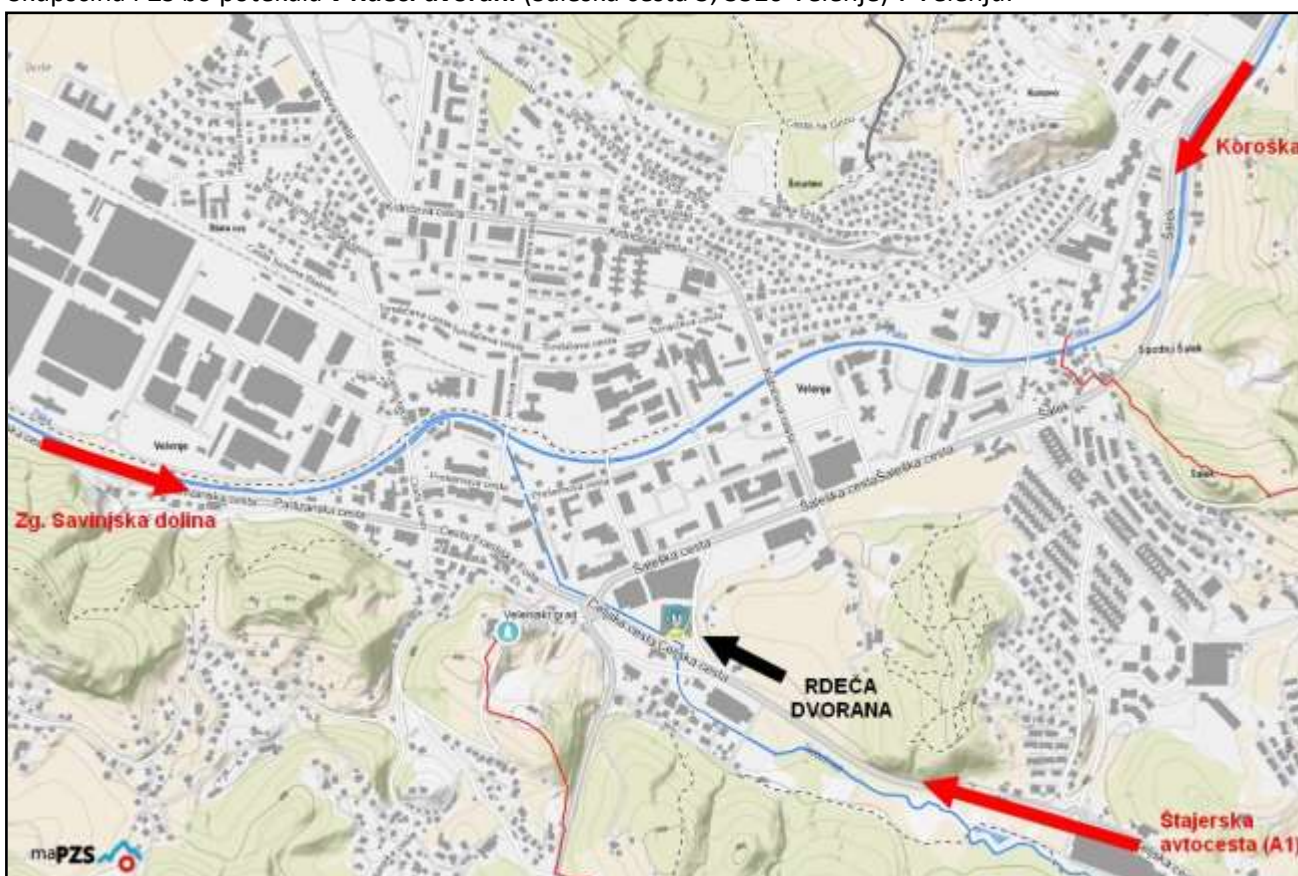
Vabljeni:

- delegati društev, članov PZS,
- člani Upravnega odbora PZS,
- člani Nadzornega odbora PZS,
- načelniki komisij PZS oz. njihovi namestniki,
- vodje odborov PZS oz. njihovi namestniki,
- župan občine Velenje, g. Peter Dermol,



NAVODILA UDELEŽENCEM OB PRIHODU V VELENJE

Skupščina PZS bo potekala v **Rdeči dvorani** (Šaleška cesta 3, 3320 Velenje) v Velenju.



V Velenje se lahko pripeljete iz različnih smeri:

- **iz smeri Koroške:** preko Slovenj Gradca in Mislinje do Velenja.
- **iz smeri Zgornje Savinjske doline:** v naselju Ljubije zapustite glavno cesto Mozirje-Polzela in nadaljujete čez Gorenje in Lokovico do Velenja.
- **iz smeri osrednje in zahodne Slovenije:** štajersko avtocesto A1 zapustite na izvozu Arja vas in nadaljujete čez Veliko Pirešico do Velenja.
- **iz smeri Posavja, Dolenjske in Bele krajine** imate na voljo več možnosti. Daljša, a zato časovno krajša je vožnja po avtocesti mimo Ljubljane (nato sledite opisu iz tretje alineje). Alternativa predstavlja vožnja mimo Zidanega mosta in Laškega do Celja (nato sledite opisu iz tretje alineje) ali pa čez Obsotelje in Kozjansko do Slovenskih Konjic (nato sledite opisu iz tretje alineje).